

CFA（セメント・フォームドアスファルト）工法 施工実績

（平成30年度版）

令和 元年6月

CFA工法技術研究会

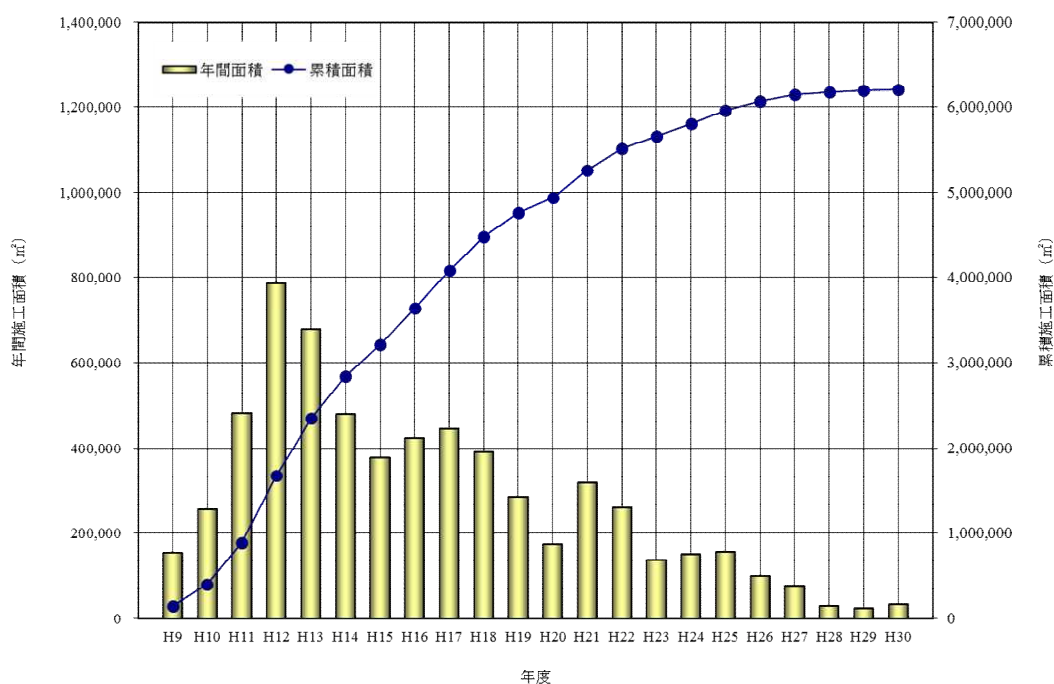
1. 施工実績の推移

セメント・フォームドアスファルト工法（以下「CFA工法」という。）の施工実績の推移は、表－1および図－1に示すとおりである。

表－1 CFA工法の施工実績

年度	施工面積(m ²)	前年比(%)	累計面積(m ²)
H9	154,483	—	154,483
H10	255,134	165	409,617
H11	482,267	189	891,884
H12	785,944	163	1,677,828
H13	679,209	86	2,357,037
H14	481,629	71	2,838,666
H15	377,409	78	3,216,075
H16	425,881	113	3,641,956
H17	445,374	105	4,087,330
H18	392,192	88	4,479,522
H19	285,753	73	4,765,275
H20	174,225	61	4,939,500
H21	318,184	183	5,257,684
H22	259,801	82	5,517,485
H23	137,486	53	5,654,971
H24	150,725	110	5,805,696
H25	157,566	105	5,963,262
H26	99,938	63	6,063,200
H27	77,494	78	6,140,694
H28	30,980	40	6,171,674
H29	25,331	82	6,197,005
H30	34,817	137	6,231,822

注) プラント製造を含む



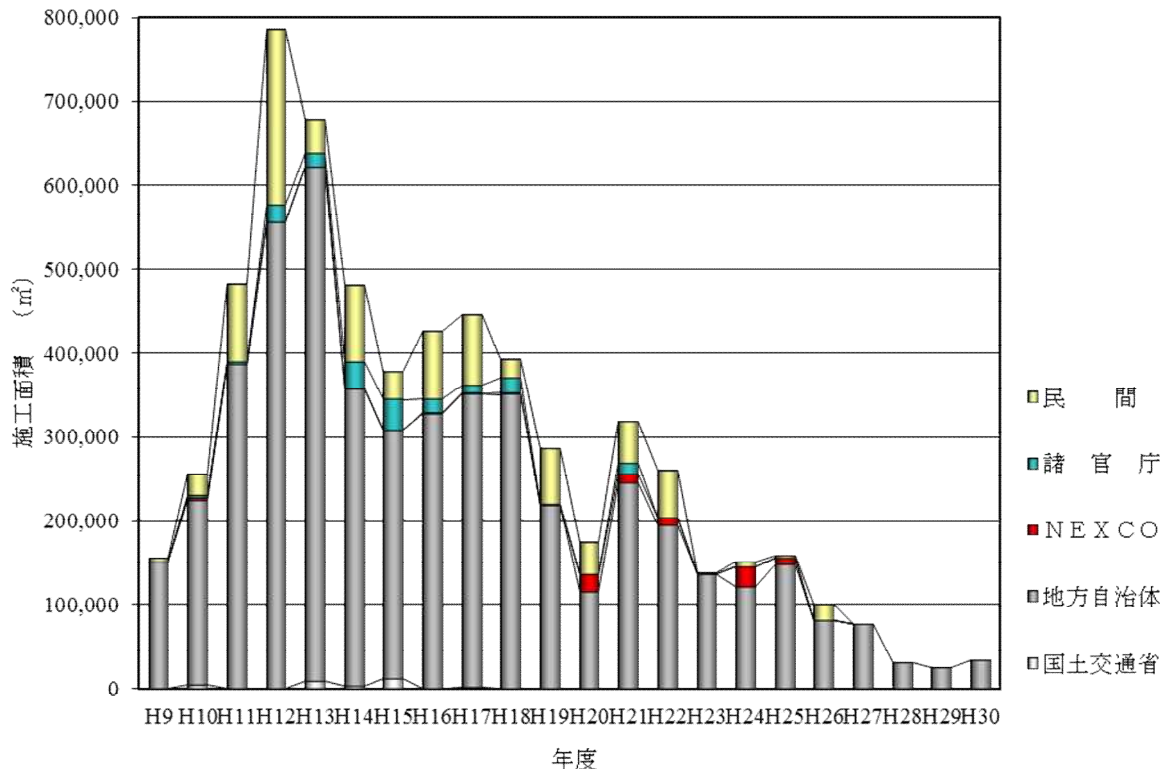
図－1 施工実績の推移

2. 発注機関別施工実績

発注機関別の施工実績は、表－2および図－2に示すとおりである。

表－2 発注機関別施工実績（㎡）

年度	国土交通省	地方自治体	NEXCO	諸官庁	民間	計
H9	0	151,285	0	0	3,198	154,483
H10	5,144	219,916	2,650	2,644	24,780	255,134
H11	0	387,347	0	1,800	93,120	482,267
H12	0	556,281	0	20,196	209,467	785,944
H13	9,794	612,970	0	15,398	41,047	679,209
H14	3,808	353,084	0	32,400	92,337	481,629
H15	11,511	296,930	0	36,313	32,655	377,409
H16	0	328,299	1,200	15,384	80,998	425,881
H17	1,692	350,190	700	9,502	83,290	445,374
H18	0	351,357	2,000	17,456	21,379	392,192
H19	0	218,500	0	1,510	65,743	285,753
H20	0	115,707	20,210	0	38,308	174,225
H21	0	245,707	10,000	12,477	50,000	318,184
H22	0	195,465	8,793	0	55,543	259,801
H23	0	135,506	0	0	1,980	137,486
H24	0	121,565	23,996	0	5,164	150,725
H25	0	148,035	7,285	0	2,246	157,566
H26	0	80,725	0	0	19,213	99,938
H27	0	77,494	0	0	0	77,494
H28	0	30,980	0	0	0	30,980
H29	0	25,331	0	0	0	25,331
H30	0	34,817	0	0	0	34,817
計	31,949	5,037,491	76,834	165,080	920,468	6,231,822



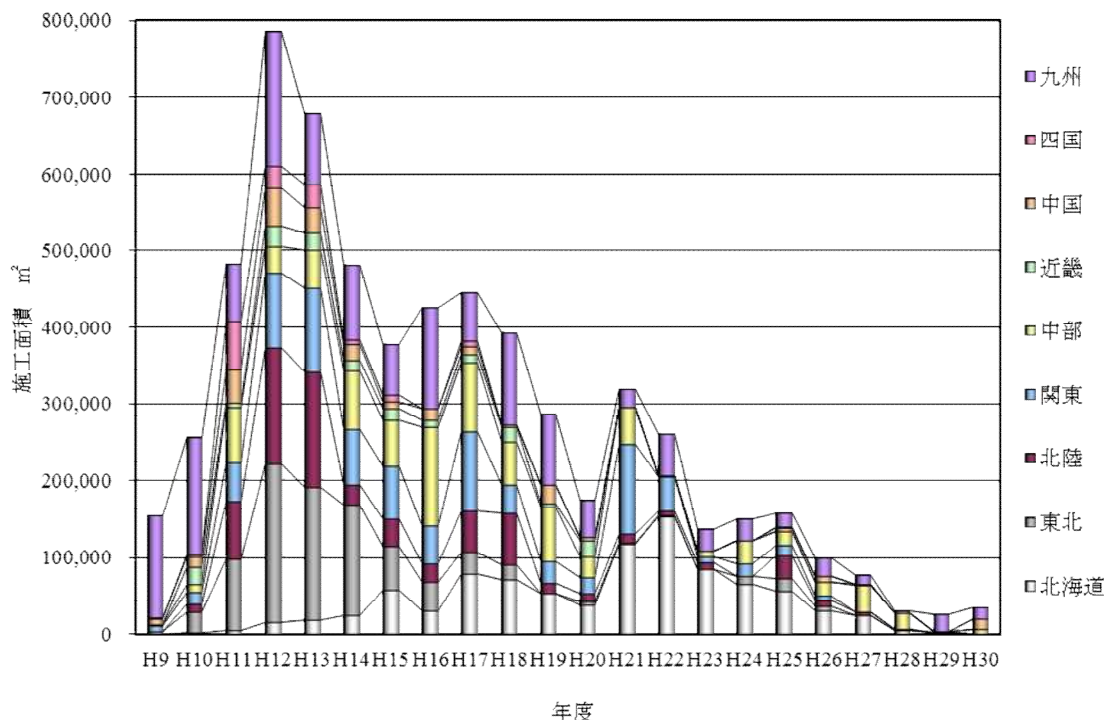
図－2 発注機関別施工面積

3. 地域別施工実績

地域別の施工実績は、表－3 および図－3 に示すとおりである。

表－3 地域別施工実績 (㎡)

年度	北海道	東北	北陸	関東	中部	近畿	中国	四国	九州	合計
H9	0	2,700	0	7,823	2,041	0	7,100	1,975	132,844	154,483
H10	1,500	26,850	11,638	14,540	10,545	22,644	13,880	2,500	151,037	255,134
H11	4,200	94,047	74,252	50,390	71,763	6,000	43,387	63,140	75,088	482,267
H12	14,987	206,781	151,201	98,264	34,620	25,830	50,486	28,468	175,307	785,944
H13	18,448	172,487	151,010	108,769	50,554	22,518	32,838	29,750	92,835	679,209
H14	24,959	142,990	26,698	72,255	76,314	12,540	21,893	6,000	97,980	481,629
H15	57,641	56,608	35,743	68,935	59,390	15,096	9,044	9,579	65,373	377,409
H16	30,854	37,851	23,052	49,957	127,542	8,764	14,673	0	133,188	425,881
H17	78,880	28,923	53,023	102,397	89,595	10,680	10,845	7,253	63,778	445,374
H18	70,417	20,592	66,842	35,648	56,701	19,270	3,610	0	119,112	392,192
H19	52,462	0	13,860	28,213	71,274	4,200	24,803	0	90,941	285,753
H20	38,691	3,600	10,050	21,731	27,237	21,050	4,308	0	47,558	174,225
H21	117,093	1,530	12,620	115,312	48,738	0	0	0	22,891	318,184
H22	154,306	920	5,820	43,497	1,268	800	0	0	53,190	259,801
H23	85,191	0	8,440	7,816	6,962	0	0	0	29,077	137,486
H24	65,632	9,504	0	16,197	30,981	0	0	0	28,411	150,725
H25	55,342	17,392	29,675	13,119	18,027	0	5,280	1,016	17,715	157,566
H26	30,965	4,804	8,660	5,219	18,710	0	6,926	0	24,654	99,938
H27	23,960	0	5,090	0	34,979	1,460	0	0	12,005	77,494
H28	5,309	0	600	0	21,773	0	0	0	3,298	30,980
H29	1,200	0	0	0	2,942	0	0	0	21,189	25,331
H30	0	0	0	0	7,115	0	12,320	0	15,382	34,817
計	932,037	827,579	688,274	860,082	861,956	170,852	249,073	149,681	1,457,471	6,231,822



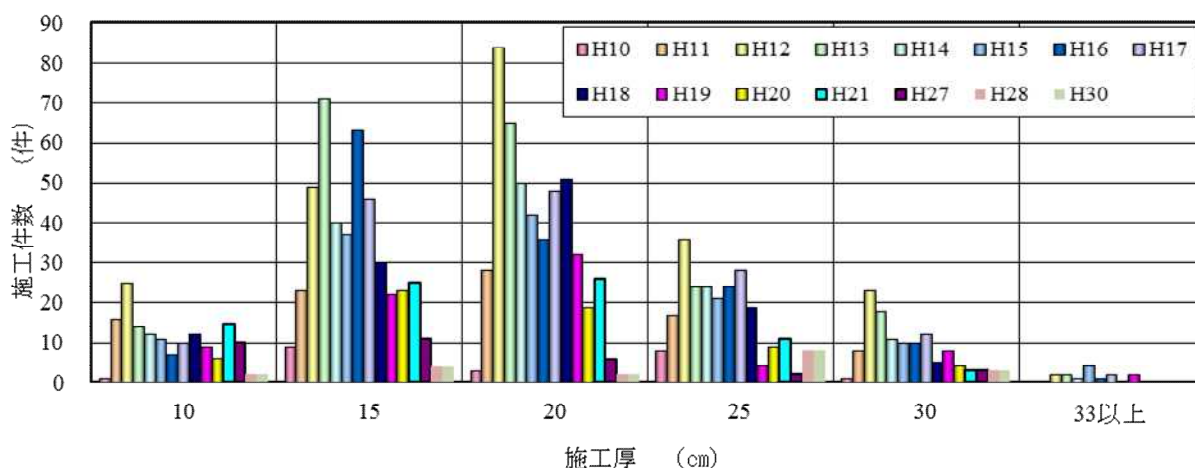
図－3 地域別施工実績

4. 施工厚さについて

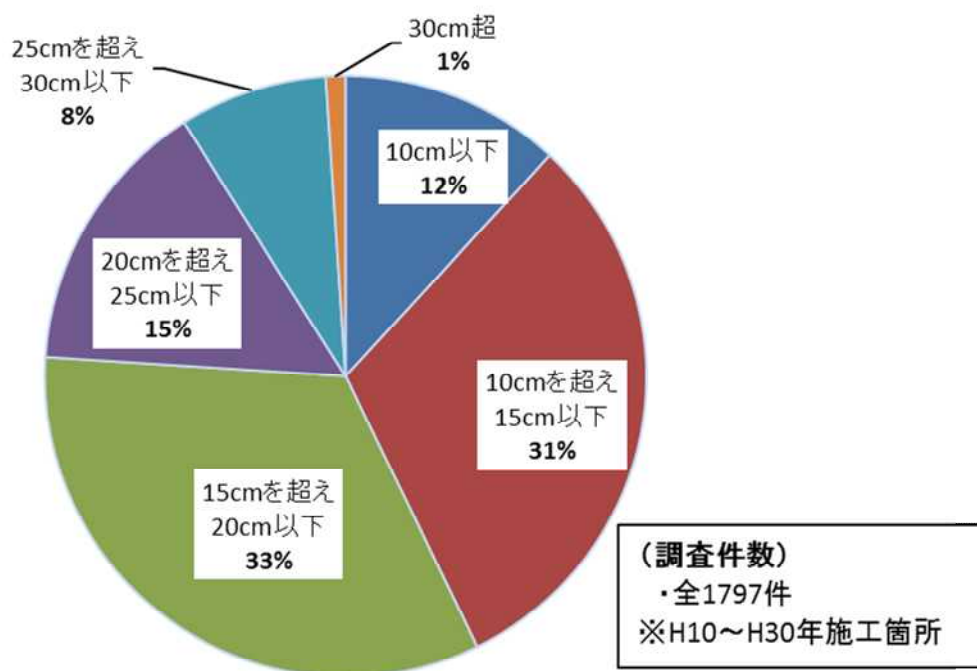
施工厚さ別の施工件数は、表－4、図－4および図－5に示すとおりである。

表－4 施工厚さ別施工件数（件）

年度	10cm以下	10cmを超え 15cm以下	15cmを超え 20cm以下	20cmを超え 25cm以下	25cmを超え 30cm以下	30cm を超える
H10	1	9	3	8	1	0
H11	16	23	28	17	8	0
H12	25	49	84	36	23	2
H13	14	71	65	24	18	2
H14	12	40	50	24	11	1
H15	11	37	42	21	10	4
H16	7	63	36	24	10	1
H17	10	46	48	28	12	2
H18	12	30	51	19	5	0
H19	9	22	32	4	8	2
H20	6	23	19	9	4	0
H21	15	25	26	11	3	0
H22	14	25	7	1	4	0
H23	16	11	13	3	9	0
H24	9	13	15	11	3	0
H25	9	25	17	7	6	0
H26	5	13	21	3	3	1
H27	10	11	6	2	0	0
H28	4	6	4	2	0	0
H29	6	10	9	1	2	0
H30	2	4	2	8	3	0
累計	213	556	578	263	143	15
比率%	12.1	31.4	32.7	14.9	8.1	0.8



図－4 施工厚さ別施工件数（平成10年～平成29年）



図一五 施工厚さ別の割合（H10～H30年度）